

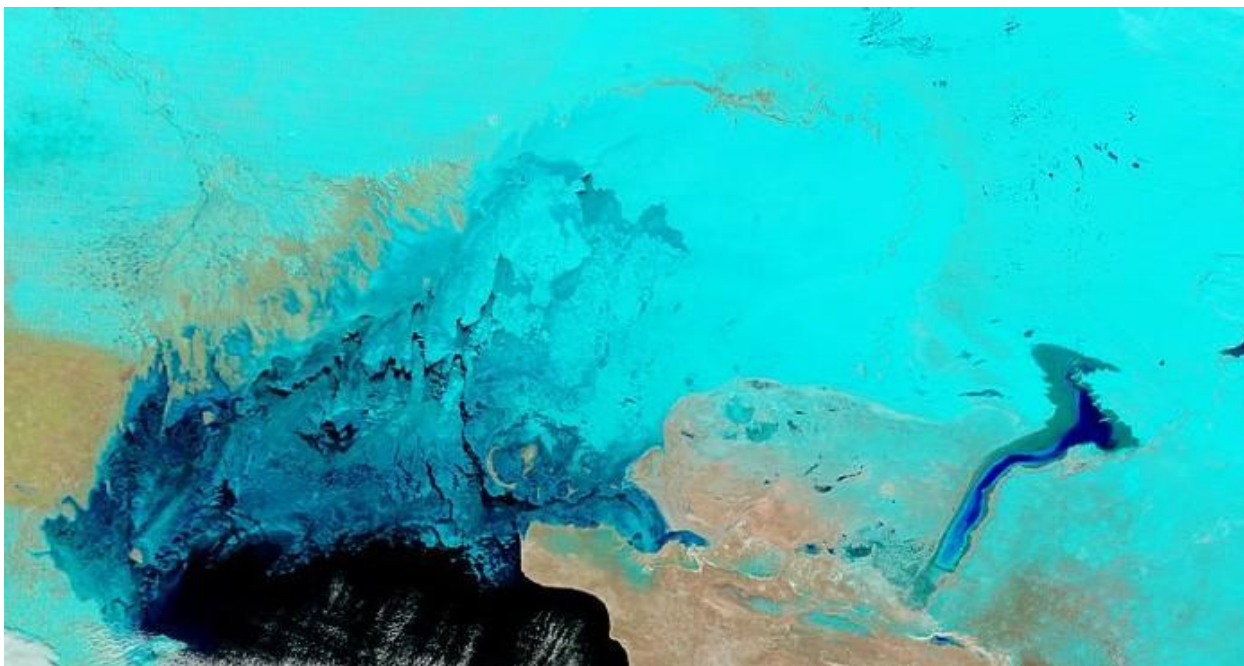


ҚАЗАҚСТАН РЕСПУБЛИКАСЫНЫҢ ЭНЕРГЕТИКА
МИНИСТРЛІГІ

«ҚАЗГИДРОМЕТ» РМК

ҒЫЛЫМИ ЗЕРТТЕУ ОРТАЛЫҒЫ

СОЛТУСТІК КАСПИЙ ТЕҢІЗІНІҢ МҰЗ ЖАҒДАЙЫ БОЙЫНША ШОЛУ
2017ж. 14 ақпан



2017 ж. 09 ақпан Каспий теңізінің солтүстік бөлік жағалауының ғарыштан алынған «MODIS Rapid Response Project at NAGA/GSFC» фотосуреті

Кесте – 14.02.2017 ж. теңіздегі станциялардың және орындардың жедел мәліметтер бойынша Каспий теңіздің мұз режимінің негізгі элементтері

Пункт	Тұтас мұздың ені, км	Мұздың қалыңдығы, см	Мұз бетінде қардың биіктігі, см	Тұрақты мұздың саны, балл	Таза судың саны, балл	Мұздың дрейф, балл	Мұздың бірлігі, балл
Казгидрометтің теңіздегі станциялар мен орындар							
ТГБ Жанбай	>1,0	35		10	0	кқ	кқ
Т Пешной	>1,0	22		10	0	кқ	кқ
ТГБ Иголкинская банка	>1,0	18		10	0		
ТГБ Лагань	>1,0	17		10	0		
ТГ Құлалы	>1,0	8		10	0		
ТГБ Құрық	>1,0	6		4	6		

Ескерту: кк- көрініс қаралмады, мж - мәліметтер жоқ

Дайындаған КТГМТЗБ жетекші инженері Васенина Е.И.

Қазақ тіліне аударған Наурызбаева Ж.К.

Каспий теңізінің гидрометеорологиялық тұрғыдан зерттеу басқармасы, РМК «Қазгидромет»:

Тел. (727) 2 55 84 06; E-mail: caspian_almaty@mail.ru & kaspy@meteo.kz