

Рис. 4 Ход температуры воды по оперативным данным морских станций
 Подготовлено Васениной Е.И., Проверено Васениной Е.И.
 При использовании материалов бюллетеня обязательна ссылка на
 РГП «Казгидромет»



МИНИСТЕРСТВО
ЭНЕРГЕТИКИ РЕСПУБЛИКИ
КАЗАХСТАН

РГП «КАЗГИДРОМЕТ»

НАУЧНО-ИССЛЕДОВАТЕЛЬСКИЙ ЦЕНТР

Бюллетень по Каспийскому морю № 7

17 февраля, 2017 г., пятница

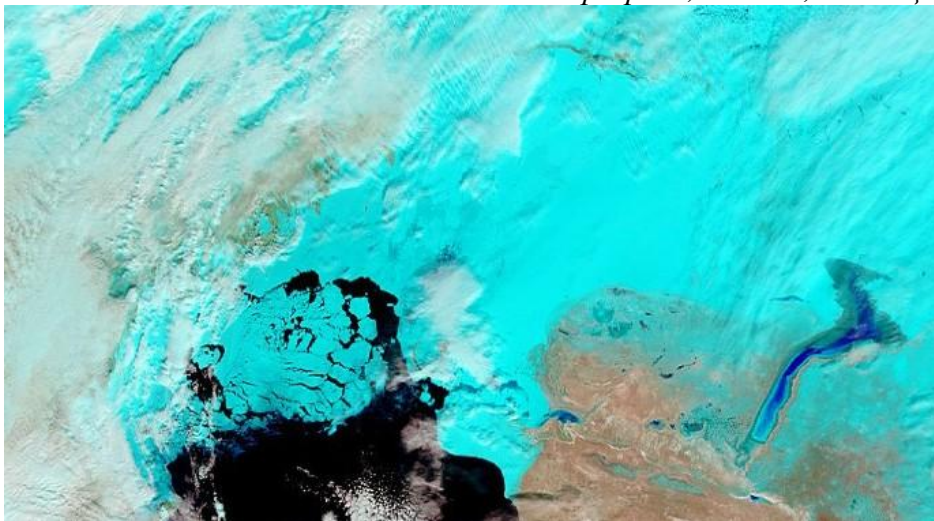


Рисунок 1 - Ледовая обстановка на Каспийском море, 14 февраля 2017 г.
Снимок проекта «MODIS Rapid Response Project at NASA/GSFC»

ОБЗОР

состояния уровня моря за 09-15 февраля 2017г.

Средний уровень северо-восточной части Каспийского моря, покрытой льдом, находился на отметке минус 28,05 м.

В Среднем Каспии уровень моря имел среднее значение, соответствующее отметке минус 27,97 м, максимальное - минус 27,86 м, минимальное - минус 28,14 м.

*Бюллетень составлен в Управлении гидрометеорологических исследований
Каспийского моря*

Адрес: 050022, Алматы, пр. Абая 32, Тел. 255 84 06; e-mail:
caspien_almaty@mail.ru, kaspy@meteo.kz

ПРОГНОЗ*
уровня в части моря, свободной от льда
на период 16-21 февраля 2017г.

Ожидается колебание уровня моря около отметки минус 27,98 м с максимальным подъемом до отметки минус 27,85 м и минимальным спадом до отметки минус 28,16 м (рис. 2).

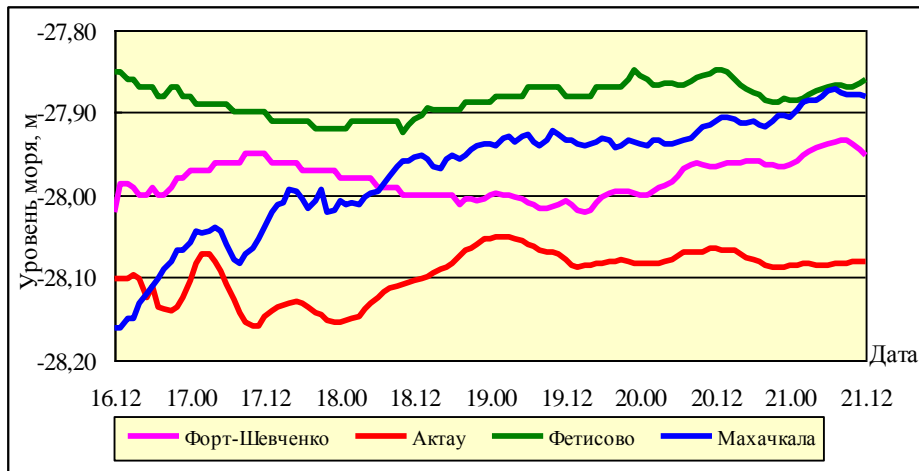


Рис.2 Динамика прогнозного уровня моря в пунктах Каспийского моря

*Расчетные характеристики получены при использовании гидродинамического модуля MIKE 21 Датского гидравлического института, адаптированного в РГП «Казгидромет» к условиям Каспийского моря. При расчете использовались данные наблюдений за уровнем моря и численный прогноз барического поля на 24-120 ч Европейского Центра среднесрочных прогнозов погоды, Рейдинг, Великобритания. При определении характерных отметок учитывались местные условия. Критический – 50 % обеспеченности, опасный – 25 % обеспеченности, особо опасный – 4 % обеспеченности высоты нагона и сгона.

Прогностические значения сгонно-нагонных колебаний уровня моря в различных пунктах казахстанского побережья на 16-21 февраля 2017г.

Название пункта	Максимум		Минимум		Средний уровень, см (м.абс)
	Уровень, см (м.абс)	Дата, время, СГВ*	Уровень, см (м.абс)	Дата, время, СГВ*	
Форт-Шевченко	7 (-27,93)	2017/02/21 07:00:00	-2 (-28,02)	2017/02/16 12:00:00	2 (-27,98)
Актау	-5 (-28,05)	2017/02/18 23:00:00	-16 (-28,16)	2017/02/17 10:00:00	-10 (-28,10)
Фетисово	15 (-27,85)	2017/02/16 12:00:00	8 (-27,92)	2017/02/17 20:00:00	12 (-27,88)
Махачкала	13 (-27,87)	2017/02/21 06:00:00	-16 (-28,16)	2017/02/16 12:00:00	3 (-27,97)

СГВ* - среднее гринвичское время

ОБЗОР

ледовой обстановки на Каспийском море за 09-15 февраля 2017г.

Согласно космическим снимкам (рисунок 1) и оперативным данным морских станций и постов, припай наблюдается вдоль северного побережья Каспия. В районе М Пешной, МГП Жанбай и МГП Лагань количество неподвижного льда составляет 10 баллов. На МГ Форт-Шевченко наблюдается дрейф льда сплоченностью 9 баллов.

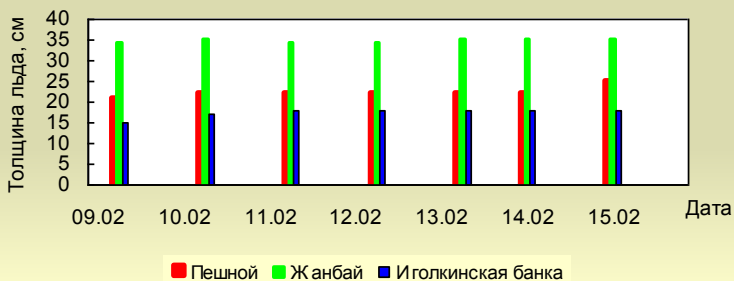


Рис.3 Толщина льда в районе северного побережья Каспийского моря