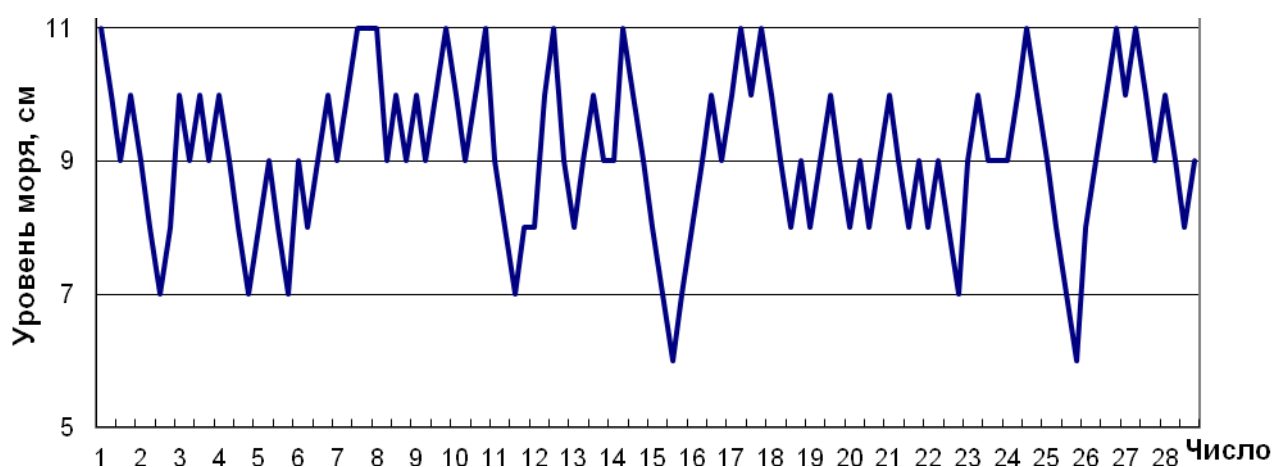




ҚАЗАҚСТАН РЕСПУБЛИКАСЫНЫҢ  
ЭНЕРГЕТИКА МИНИСТРЛІГІ  
«КАЗГИДРОМЕТ» РМК  
МИНИСТЕРСТВО ЭНЕРГЕТИКИ РЕСПУБЛИКИ  
КАЗАХСТАН  
РГП «КАЗГИДРОМЕТ»

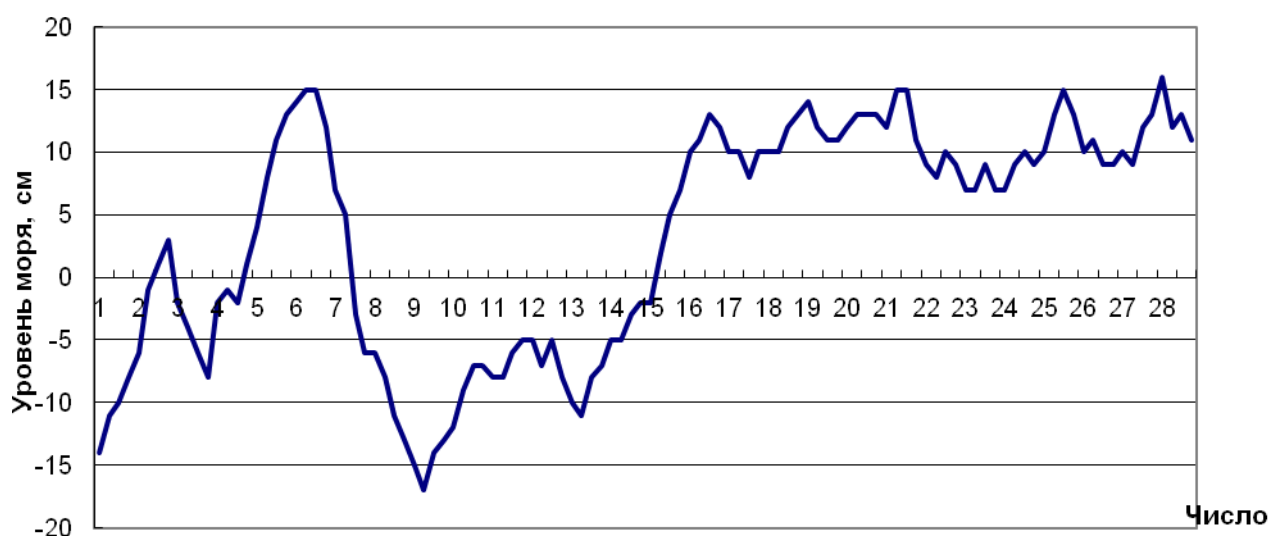
ҒЫЛЫМИ-ЗЕРТТЕУ ОРТАЛЫҒЫ  
НАУЧНО-ИССЛЕДОВАТЕЛЬСКИЙ ЦЕНТР  
ОБЗОР СГОННО-НАГОННЫХ ЯВЛЕНИЙ  
в феврале 2017 г.

**1. МГП Жанбай**



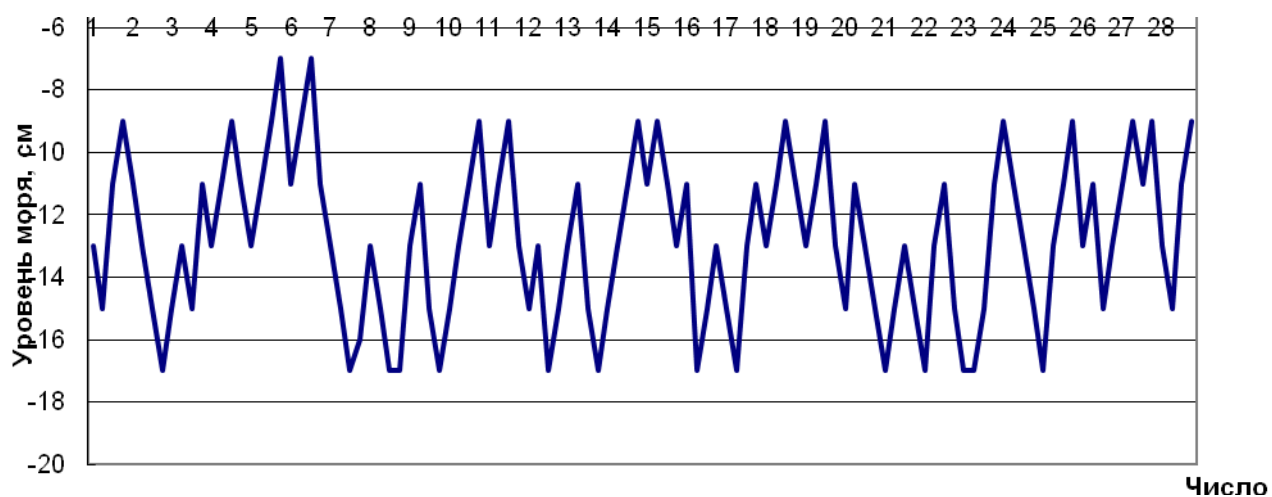
Сгонно-нагонные колебания уровня не превышали 5 см.

**2. М Пешной**



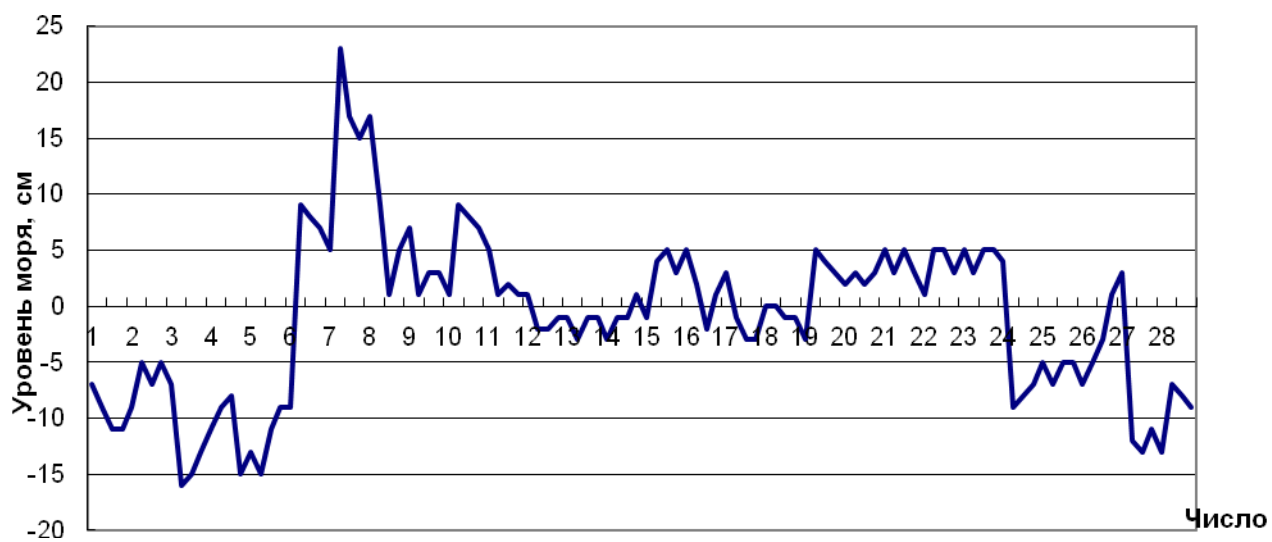
Даты	Подъем уровня, см	Падение уровня, см	Преобладающее направление ветра, румб	Максимальная скорость ветра, м/с
6-9.02		32	с, сз	6

### МГ Кулалы, остров



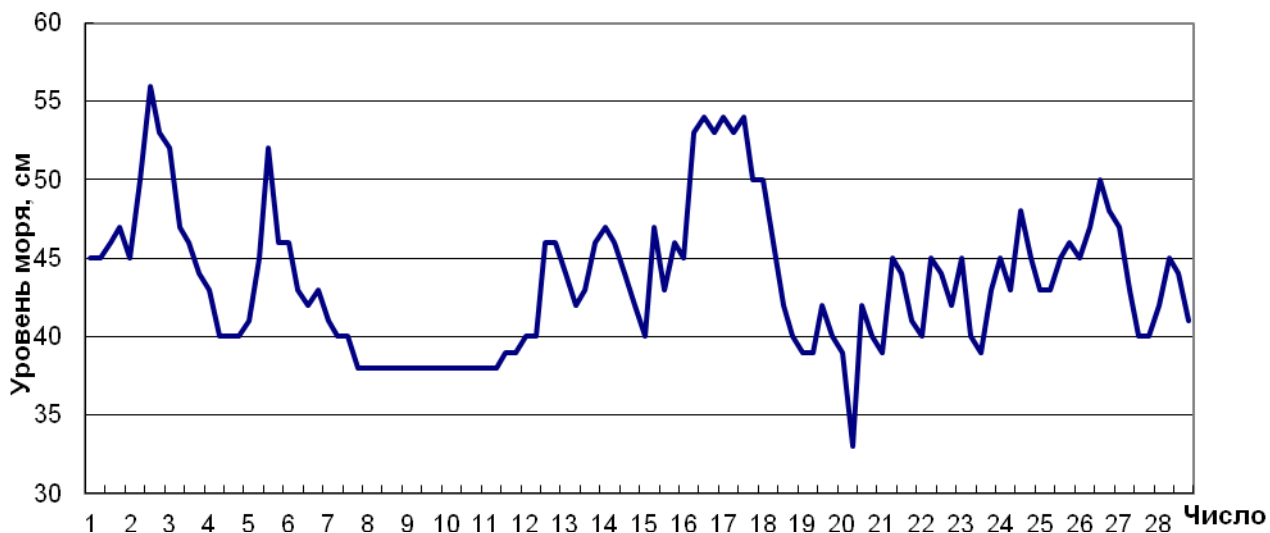
Сгонно-нагонные колебания уровня не превышали 10 см.

### МГ Форт-Шевченко



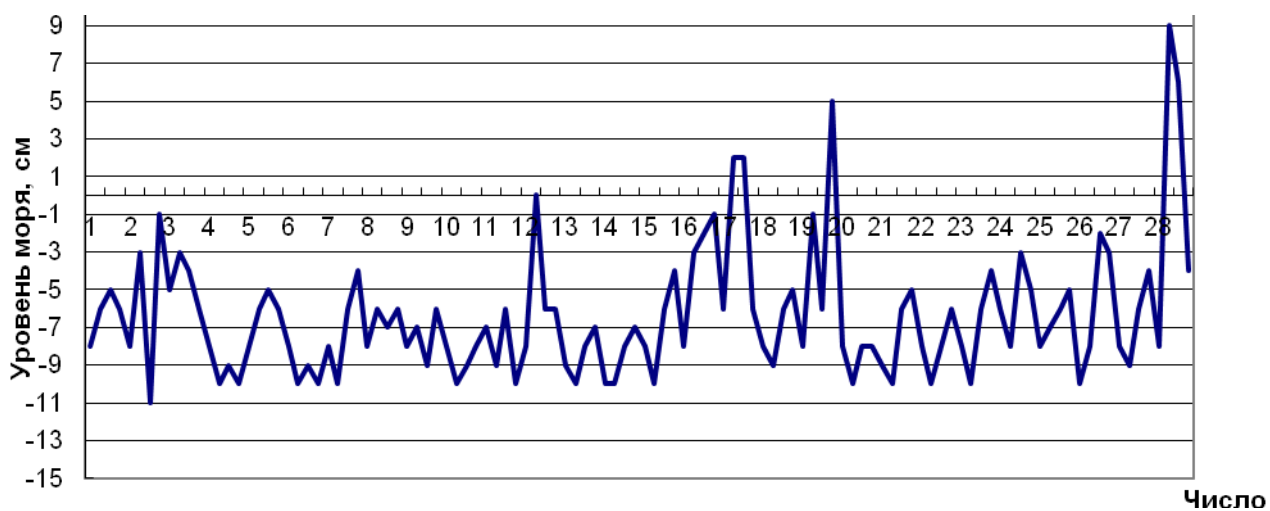
Даты	Подъем уровня, см	Падение уровня, см	Преобладающее направление ветра, румб	Максимальная скорость ветра, м/с
4-7.02	38		ююв, юв	12

### МГП Саура



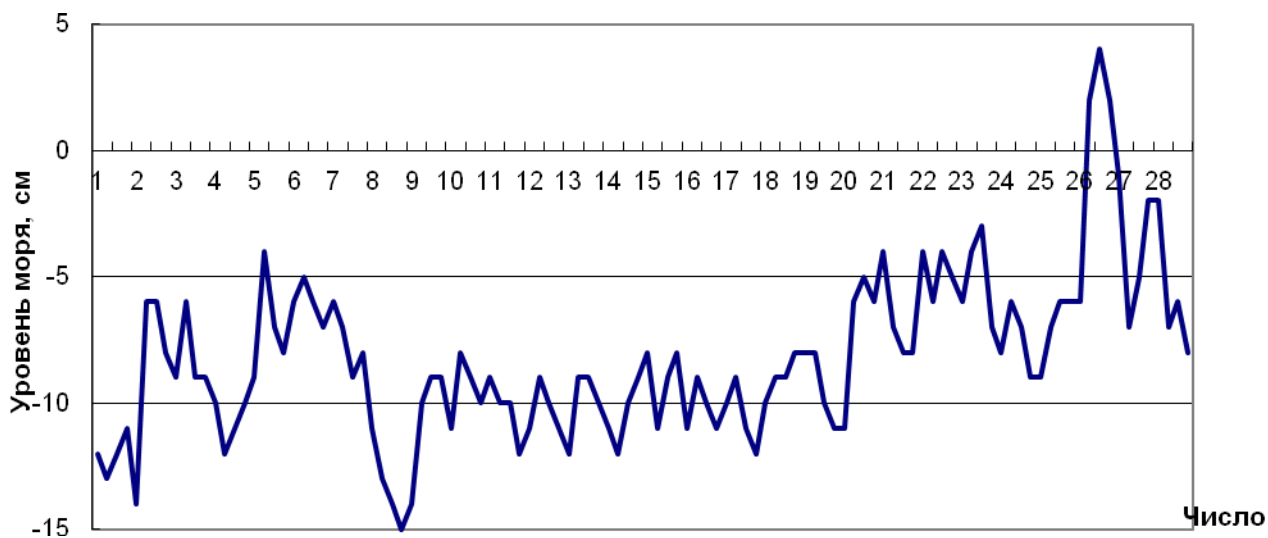
Даты	Подъем уровня, см	Падение уровня, см	Преобладающее направление ветра, румб	Максимальная скорость ветра, м/с
16-20.02		21	з	12

### МГП Песчаный



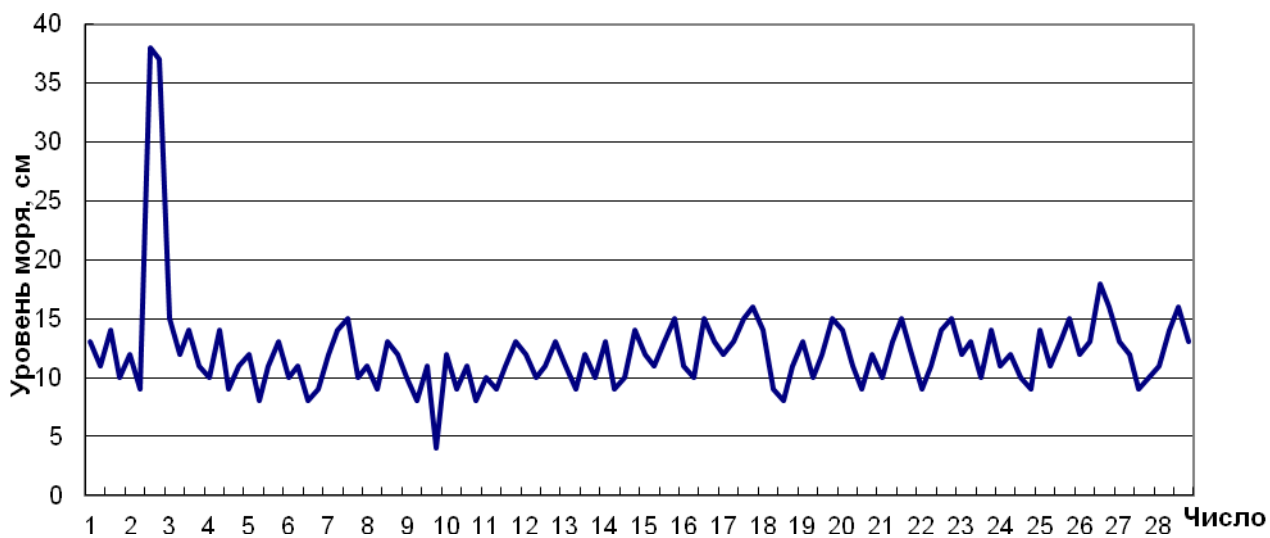
Даты	Подъем уровня, см	Падение уровня, см	Преобладающее направление ветра, румб	Максимальная скорость ветра, м/с
28.02	16		в	5

## МГ Актау



Сгонно-нагонные колебания уровня не превышали 13см.

## МГП Фетисово



Даты	Подъем уровня, см	Падение уровня, см	Преобладающее направление ветра, румб	Максимальная скорость ветра, м/с
2.02	29		з	12

## Критерии опасности сгонно-нагонных явлений на северо-восточном побережье

	Уровень моря,		Характеристика***	Последствия
	м**	см, над уровнем моря минус 28,00 м		
<b>нагон</b>	-27,45	55	критический	затопление побережья до 5 км
	-27,35	65	опасный	затопление и подтопление дамб и построек до 10 км
	-26,85	115	особо опасный	затопление побережья более 10 км, разрушение дамб и построек
<b>сгон</b>	-28,55	-55	критический	ухудшение условий плавания малых судов
	-28,65	-65	опасный	ухудшение условий плавания малых и средних судов
	-29,00	-100	особо опасный	суда могут оказаться на мели

*\*Расчетные характеристики получены при использовании гидродинамического модуля MIKE 21 Датского гидравлического института, адаптированного в РГП «Казгидромет» к условиям Каспийского моря. При расчете использовались данные наблюдений за уровнем моря (рис. 1) и численный прогноз барического поля на 24-120 ч.*

*\*\*При определении характерных отметок учитывались местные условия.*

*\*\*\*Критический – 50 % обеспеченности, опасный – 25 % обеспеченности, особо опасный – 4 % обеспеченности высоты нагона и сгона. Расчет был проведен за период 1940-2015 гг. по данным М. Пешной.*

Подготовлено старшим научным сотрудником УГМИКМ Наурузбаевой Ж.К.  
Проверено начальником УГМИКМ Ивкиной Н.И.

Анализ выполнен в Управлении гидрометеорологических исследований Каспийского моря  
Адрес: 050022, Алматы, пр. Абая 32, Тел. 2 55 84 06;  
e-mail: [caspian\\_almaty@mail.ru](mailto:caspian_almaty@mail.ru), [kaspy@meteo.kz](mailto:kaspy@meteo.kz)